

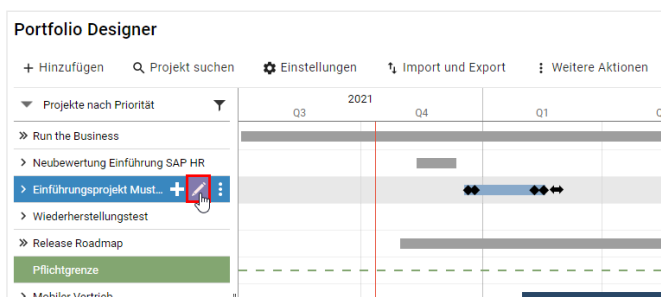
Meisterplan als Projektleiter nutzen

Ihr Leitfaden für regelmäßige Projektstatus-Updates.

Ihre Aufgabe

Aktualisieren Sie den Status und die Bedarfe Ihrer Projekte.

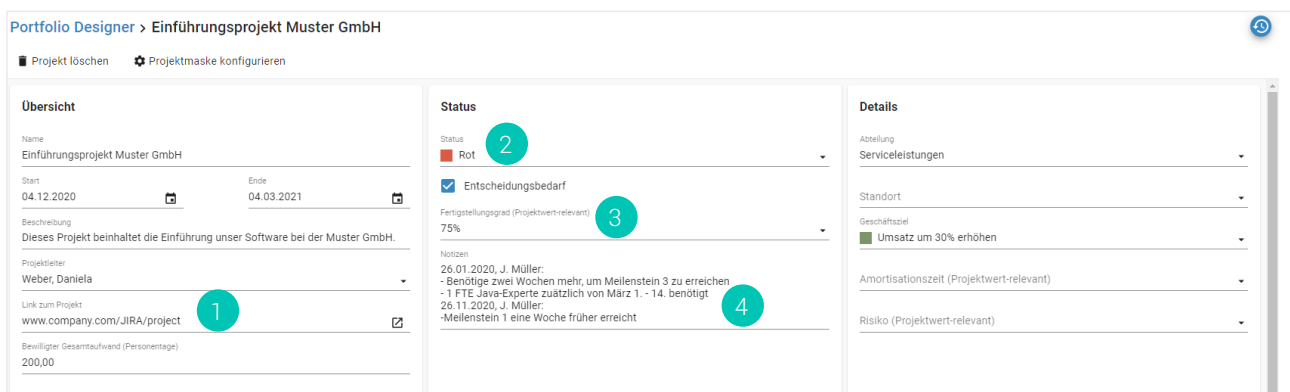
Ihr Ausgangspunkt



Meisterplan listet Ihre Projekte im Portfolio Designer auf.

Klicken Sie auf das **Stift-Symbol** neben dem Projektnamen, um das Projekt zu aktualisieren.

Ihr Beitrag

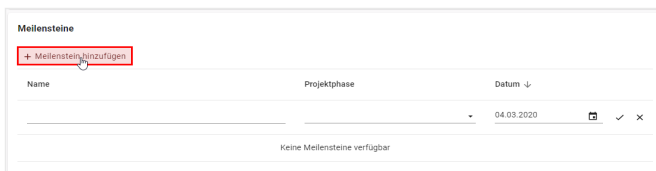


1. **Link zum Projekt (optional):** Geben Sie eine URL zu Ihrem Projektplan oder dem Statusreport an, beispielsweise wenn er in MS Project Online, JIRA oder anderen Online-Plattformen zugänglich ist.
2. **Status:** Wählen Sie den Ampelstatus Ihres Projekts – beispielsweise Grün/Gelb/Rot (die Auswahlmöglichkeiten hängen von der jeweiligen Konfiguration des Portfolio-Managers ab). So lassen Sie den Portfolio-Koordinator wissen, dass Ihr Projekt seine Aufmerksamkeit erfordert. Um eine Entscheidung explizit einzufordern, setzen Sie einen Haken bei **Entscheidungsbedarf**.
3. **Fertigstellungsgrad:** Diese Angabe kennzeichnet den Fortschritt Ihrer Projekte und hilft bei Priorisierungsentscheidungen.
4. **Notizen:**
 - Neue Projekte: Dokumentieren Sie Ihren Ressourcen-Bedarf während der Planungsphase.
 - Aktive Projekte: Dokumentieren Sie Ihre Änderungsanforderungen bezüglich Ressourcen- und Zeitplanung.

Mit Meilensteinen arbeiten

Meilensteine können helfen, Ihre Bedarfe zu präzisieren und einen visuellen Überblick über den Fortschritt Ihrer Projekte zu gewinnen.

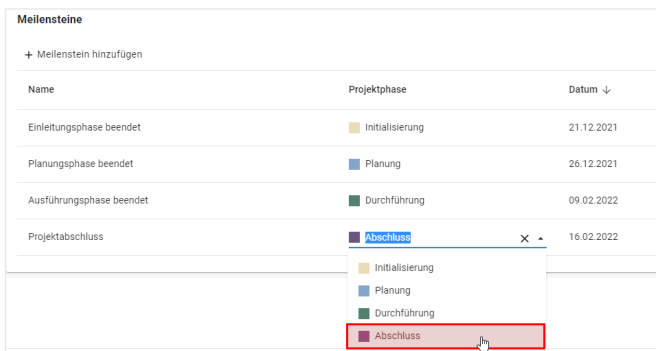
Meilensteine setzen



Name	Projektphase	Datum ↓
Keine Meilensteine verfügbar		

Setzen Sie Meilensteine innerhalb Ihres Projekts und geben Sie das Datum an, wann der Meilenstein erreicht werden soll.

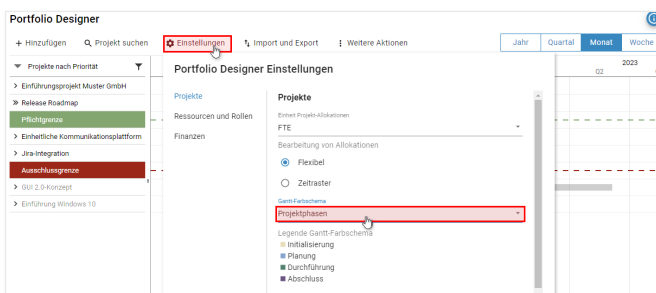
Meilensteine mit Projektphasen verknüpfen



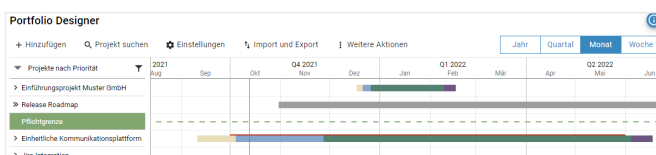
Name	Projektphase	Datum ↓
Einleitungsphase beendet	Initialisierung	21.12.2021
Planungsphase beendet	Planung	26.12.2021
Ausführungsphase beendet	Durchführung	09.02.2022
Projektabschluss	Abschluss	16.02.2022

Verknüpfen Sie Ihre Meilensteine mit Projektphasen. Das sorgt für eine visuelle Kennzeichnung der unterschiedlichen Phasen und Sie können bei Ressourcenbedarf auf die jeweilige Phase verweisen.

Meilensteine nutzen



Wählen Sie in den **Einstellungen** unter **Gantt-Farbschema** die Option **Projektphasen** aus, um diese visuell darzustellen.



Hinweis

Ihre Rechte innerhalb von Meisterplan können variieren und hängen von der Konfiguration durch den Administrator ab.